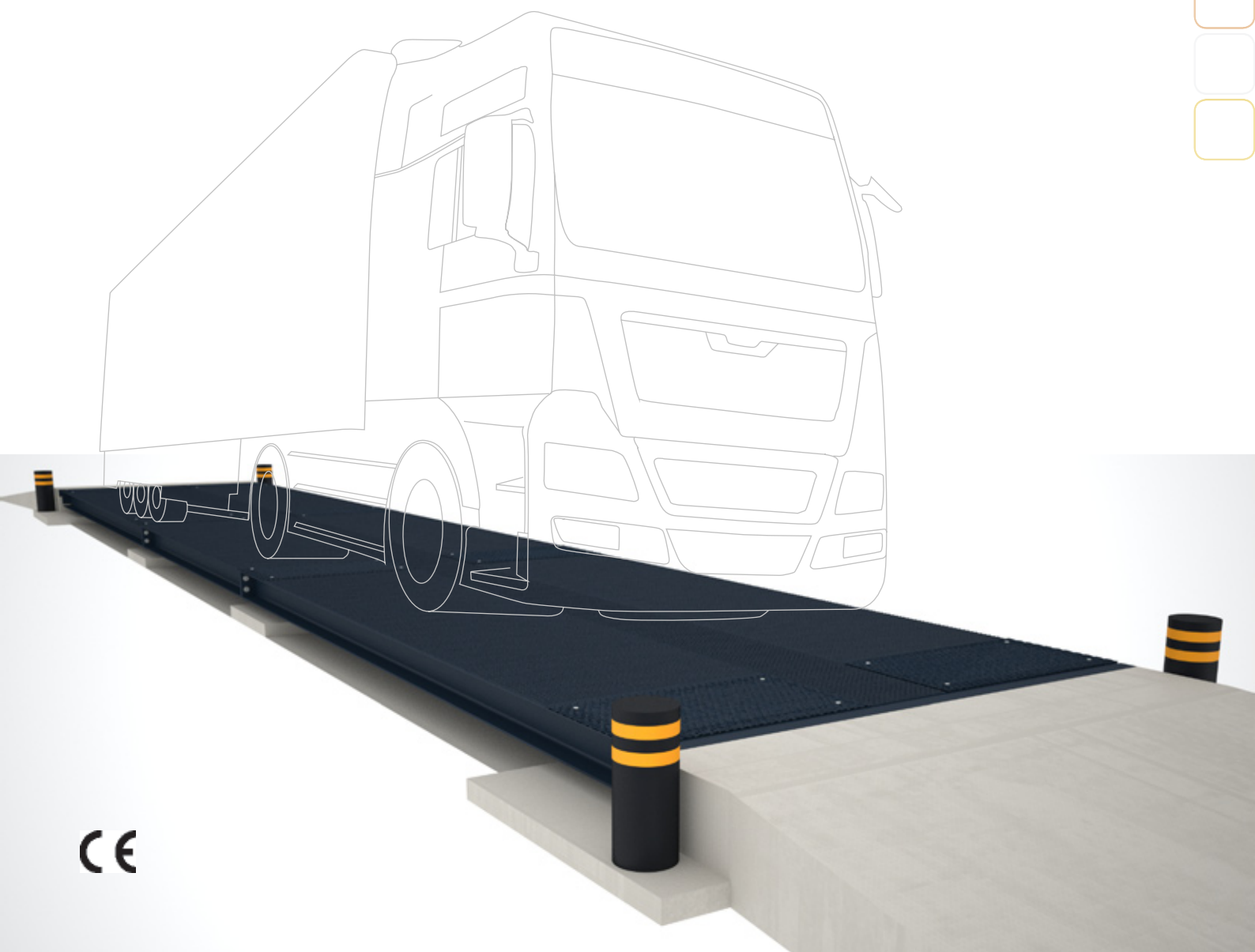


BPGMO

BbGMO

***Pont Bascule modulaire métallique
pour installation hors sol ou encastrée
en Omnidirectionnelle.***



CE

DESCRIPTION

DESCRIPTION

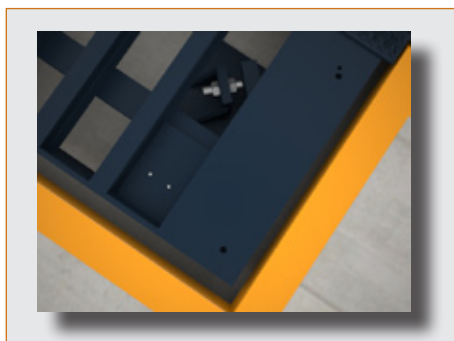
- Les ponts bascules de la série BPGMO sont des **bascales métalliques de conception modulaire** pour le pesage des véhicules homologués pour la circulation routière.
- Les ponts bascules BPGMO peuvent être installés **hors sol ou encastrés**.
- L'installation encastrée permet la circulation **OMNIDIRECTIONNELLE** des véhicules sur la plate-forme. Ce pont bascule, en version encastré sera très pratique pour le chargement sous trémies. Les chauffeurs des camions pourront aisément manoeuvrer sur la plate-forme.
- Avec une **hauteur de 330 mm**, vous économiserez d'une part sur le génie civil et d'autre

part dans le coût de réalisation des rampes en béton qui seront plus courtes. C'est également un avantage pour l'implantation du pont bascule sur des petits terrains. **La partie centrale de la plate-forme peut-être levée** pour accéder à l'intérieur et nettoyer la fosse.

- Les capacités de la série BPGMO vont de **30.000 kg jusqu'à 60.000 kg** selon les dimensions qui vont de 6x3 m jusqu'à 18x3 m.
- Le BPGMO fonctionne sur des capteurs de compression analogique. Il est possible d'adapter d'autres types de capteurs pour des demandes spécifiques. Nous pouvons associer à ces capteurs, un indicateur avec les applications dont a besoin l'utilisateur du pont bascule.
- La structure modulaire facilite le transport et le montage. **Il est possible d'installer la bascule et de peser le jour même.**



- Accès aux butées et aux capteurs par le dessus du pont bascule.



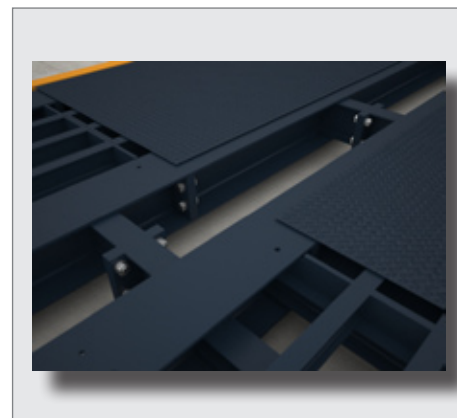
- Système de butée de choc incliné à 45° pour limiter les déplacements longitudinaux et transversaux du pont bascule.



- Les bascules BPGMO sont fournies avec nos capteurs GIP garantie 3 ans contre la foudre.



- La partie centrale de la plate-forme est composée par des petits modules amovibles qui permettent d'accéder à l'intérieur de la fosse pour son entretien.



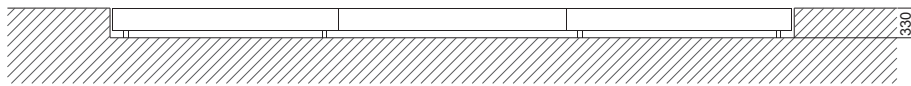
- Union des modules par des vis zinguées de qualité 8.8.

INSTALLATION

INSTALLATION

- Les bascules BPGMO peuvent être installées hors sol ou bien encastrées.
- Les rampes d'accès doivent avoir une inclinaison de 10%.
- La profondeur de la fosse pour l'installation encastrée est de 330 mm.

ENCASTRÉE



HORS SOL



BPGMO

SPÉCIFICATIONS

Dimensions (longueur x largeur)	Hauteur (mm)	Capacité (t)	Précision (kg)	N de capteurs	Numéro de modules 6m	Numéro de modules 4m
6x3 m	330	30	10	4	2	0
8x3 m	330	30	10	6	0	4
10x3 m	330	30	10	6	2	2
12x3 m	330	60	20	6	4	0
14x3 m	330	60	20	8	2	4
16x3 m	330	60	20	8	4	2
18x3 m	330	60	20	8	6	0

ACCESSOIRES

- **CAPTEURS DE CHARGEMENT NUMÉRIQUE**
Type GIPD. IP68. 3000 d OIML R60.
- **ACCESSOIRES POUR LE GENIE CIVIL.**
 - Angle cornière pour le génie civil des rampes en béton (entrée et sortie pour bascules hors sol).
 - Angle cornière pour la finalisation de la fosse (bascules encastrées).
 - Cuvelage.
 - Têtières pour les rampes d'accès en tout venant.
 - Rampes métalliques.
 - Plaques d'ancrage.
- **ACCESSOIRES SUR LA STRUCTURE**
 - 2 Guides roues. Pour orienter le véhicule.
- **PEINTURE SPÉCIALE**
 - Poutres et travers peint avec une peinture spéciale.
- **INDICATEURS**
 - Nous pouvons vous proposer une large gamme d'indicateurs. Du plus basics (indicateurs poids - tare avec ou sans imprimante) aux indicateurs avec des fonctions spéciales (alphanumériques, avec connexion à PC, avec gestion de bases de données, avec contrôle des feux de signalisation et barrières, pour zones spéciales latex). Nous pouvons apporter à l'exploitant du pont bascule toutes les solutions dont il a besoin en matière de pesage.

