

## Right the First Time sûr, précis, maintenance aisée



### Pesage des cuves

Le SWC615 PowerMount™ offre une construction robuste et de nombreuses caractéristiques permettant un pesage précis et fiable de cuves. Deux protections anti-soulèvement standard et deux butées verticales assurent une sécurité maximale.



### Convoyeurs et mixeurs

Les modules de pesage SWC615 PowerMount™ sont également conçus pour des applications de pesage dynamiques telles que convoyeurs, mixeurs et mélangeurs. Le SWC615 PowerMount™ assure une sécurité maximale sur 360°. La rotule ramène le plateau supérieur à sa position idéale pour conserver une pesée précise et répétable.



### Capteurs de pesage

Les capteurs de charge sont tous deux équipés d'une broche de suspension à centrage automatique pour une meilleure précision. Ces capteurs hermétiquement scellés possèdent une protection IP68/IP69K et peuvent être utilisés dans tous les milieux. Comme les assemblages ne sont pas boulonnés, les capteurs de pesage sont faciles à inspecter ou remplacer.



### Diagnostic prédictif

SWC615 PowerMount™ surveille la surcharge des cellules de pesage, la dérive du zéro, les problèmes de stabilité; incitant à agir avant que le système s'arrête ou que les mesures ne soient incorrectes.



SWC615 PowerMount™

### Right the First Time Know What's Ahead

Les fonctionnalités de SWC615 PowerMount™ assurent dès le départ une installation correcte des systèmes de pesée. PowerMount™ garantit le maximum de sécurité par l'intégration de toutes les fonctionnalités de sécurité. La conception de la rotule assure une précision optimale de la pesée. Les fonctionnalités de service, y compris SafeLock™, permettent une installation facile et sans problème.

Caractéristiques de SWC615 PowerMount™ :

- Double protection intégrée anti-soulèvement
- Double butée verticale de sécurité
- Pare-choc intégré total sur 360°
- Conducteur de terre – protection pour le soudage
- SafeLock™ – Module de pesée fixé pour l'installation
- SafeLock™ – Cellule de pesée protégée pour l'installation
- Double stabilisateur en option
- Plage de capacité : 7,5 t – 90 t
- Capteur de pesage IP68/69K entièrement en inox
- Normes mondiales d'agrément pour chaque capteur de pesage
- Eléments de montage en acier galvanisé ou 304 inoxydable
- CalFree™ Plus: Un calibrage précis sur le bout du doigt

## Caractéristiques techniques du Module de pesage SWC615 PowerMount™

Module de Pesage	unités de mesure	Spécification						
Numéro de Modèle		SWC615 PowerMount™						
Taille		1			2			3A
Portée Maximale (E <sub>max</sub> )	† (klb, nominale)	7.5 (16.5)	15 (33)	22.5 (49.6)	20 (44)	30 (66)	50 (110)	90 (198)
Forces maximum nominales <sup>1)</sup>								
Force de compression maxi, nominale	kN (klb)	74 (16.5)	145 (33)	220 (50)	195 (44)	290 (65)	490(110)	880 (198)
Force horizontale transversal maxi nominale	kN (klb)	74 (16.5)			100 (22)			
Force de soulèvement maxi nominale								
Force horizontale max. (longitudinale) nominale par stabilisateur <sup>6)</sup>	kN (klb)	62 (14)			150 (33)			190 (43)
	kN (klb)	22 (5)			35 (7.7)			50 (11.2)
Charge limitée de sécurité <sup>2) 4)</sup>								
Force de compression maxi, de sécurité	kN (klb)	145 (33)	300 (67)		390 (87)	580 (130)	680 (150)	1320 (290)
Force horizontale transversal maxi de sécurité	kN (klb)	105 (24)			135 (30)			140 (31)
Force de soulèvement maxi de sécurité								
	kN (klb)	85 (19)			200 (45)			265 (60)
Charge limitée de rupture <sup>3) 4)</sup>								
Force de compression maxi, de rupture	kN (klb)	220 (50)	420 (94)		580 (130)	680 (150)		1320 (290)
Force horizontale transversal maxi de rupture	kN (klb)	210 (47)			360 (80)			400 (88)
Force de soulèvement maxi de rupture								
	kN (klb)	200 (45)			390 (88)			485 (109)
Force restituée	%C.A./ mm (. /in) <sup>5)</sup>	2.4 (61)		3.4 (87)	1.8 (46)			1.6 (41)
Déplacement plaque supérieure maxi	± mm (in)	± 5 (0.2)						
transversal longitudinal <sup>7)</sup>								
Poids (incluant le capteur), nominale	kg (lb)	20 (44)			55 (120)			110 (242)
Matériaux		Acier à outil / inox 18-8 (304) / inox 17-12-3 (316)			Acier à outil / inox 18-8 (304)			
Finition		Zingué / Electrozingué / Electrozingué			Zingué / Electrozingué			

<sup>1)</sup> Le module de pesée est prévu pour ces forces en fonctionnement normal, un facteur de sécurité a été appliqué par Mettler Toledo.

<sup>2)</sup> Attention: si la charge excède une fois au-delà de ces forces, le module de pesée peut céder et doit être remplacée. Le max. de la force de sécurité ne considère pas la fatigue / chargement cyclique et devrait être abordés seulement dans des circonstances exceptionnelles.

<sup>3)</sup> Attention: si la charge excède une fois au-delà de ces forces, le module peut rompre avec risque de blessures graves et / ou des dommages matériels peser.

<sup>4)</sup> Attention: appliquer un facteur de sécurité approprié à l'application.

<sup>5)</sup> % de la charge appliquée (C.A.) par mm (in) déplacement de la plaque supérieure (transversale & longitudinale).

<sup>6)</sup> 1 ou 2 par module de pesage. Force longitudinale maximale autorisée par stabilisateur.

<sup>7)</sup> 0 avec stabilisateur.

# Caractéristiques techniques du POWERCELL® SWC615 PowerMount™

Capteur de Force	unités de mesure	Spécification									
		30092515	30092516	30092517	42904882	42904883	42904884	42904891	42904892	72238150	72238147
Numéro de pièce		30092515	30092516	30092517	42904882	42904883	42904884	42904891	42904892	72238150	72238147
Numéro de Modèle		POWERCELL® SLC611D			POWERCELL® PDX® SLC820						
Portée Maximale (Emax)	† (klb, nominale)	7.5 (17)	15 (33)	22.5 (50)	20 (44)	30 (66)		50 (110)		90 (198)	
Taille min. de l'incrément, standard <sup>11)</sup>	kg (lb)	0.15 (0.33)	0.3 (0.66)	0.45 (1)	0.4 (0.88)	0.6 (1.3)		1 (2.2)		1.8 (4)	
Plage de Zéro Initial	%Emax	≤ 0.5			≤ 0.1						
Erreur Combinée <sup>8) 9)</sup>	%Emax	≤ 0.018			≤ 0.018	≤ 0.015	≤ 0.018	≤ 0.015	≤ 0.018	≤ 0.015	≤ 0.015
Error de Répétabilité	%C.A.	≤ 0.010			≤ 0.010	≤ 0.008	≤ 0.010	≤ 0.008	≤ 0.010	≤ 0.008	≤ 0.008
Fluage, 30 minute	%C.A.	≤ 0.015			≤ 0.015	≤ 0.0125	≤ 0.015	≤ 0.0125	≤ 0.015	≤ 0.0125	≤ 0.0125
Retour à Zéro (DR), 30 min.	%C.A.	≤ 0.015			≤ 0.015	≤ 0.0125	≤ 0.015	≤ 0.0125	≤ 0.015	≤ 0.0125	≤ 0.0125
Effet de la Température sur le Zéro	%Emax / °C (..°F)	0.0014 (0.0008)			≤ 0.0028 (0.0016)	≤ 0.0025 (0.0014)	≤ 0.0013 (0.0007)	≤ 0.0018 (0.001)	≤ 0.0013 (0.0007)	≤ 0.0014 (0.0008)	≤ 0.001 (0.0006)
	%C.A./°C (..°F)	≤ 0.001 (0.0006)			≤ 0.001 (0.0006)		≤ 0.0008 (0.0004)	≤ 0.001 (0.0006)	≤ 0.0008 (0.0004)	≤ 0.001 (0.0006)	≤ 0.001 (0.0004)
Plage de Température	Compensée	-10 ~ +40 (-14 ~ +104)			-10 ~ +40 (-14 ~ +104)						
	Opérationnelle	-40 ~ +55 (-40 ~ +131)			-30 ~ +55 (-22 ~ +131)						
	de Stockage	-40 ~ +80 (-40 ~ +176)			-40 ~ +80 (-40 ~ +176)						
Certificat OIML / Européen <sup>10)</sup>	Classe	C3			C3	C3	C4	C3	C4	C3	C4
	nmax	3000			3000	3000	4000	3000	4000	3000	4000
	Vmin	kg (lb)	0.83	1.67	2.5	3.5	4.7	2.4	5.7	4	8.1
Certificat NTEP <sup>10)</sup>	Classe	IIIL M n:5			IIIL M	IIIL M	-	IIIL M	-	IIIL M	-
	nmax	5000			10000	10000	-	10000	-	10000	-
	Vmin	kg (lb)	2.2	4.2	6.3	2.9	4	-	4.9	-	7.1
Certificat ATEX <sup>10)</sup>	Classe	En préparation			II 3 G Ex nA IIC T6 Gc / II 3 D Ex tc IIIC T85°Dc IP6X						
Certificat IECEx <sup>10)</sup>	Classe	En préparation			Ex nA IIC T6 Gc / Ex tc IIIC T85° C Dc IP6X						
Certificat FM (Factory Mutual) <sup>10)</sup>	Classe	En préparation			-						
Certificat UL /cUL <sup>10)</sup>	Classe	-			I, II, III, Division 2, Groups C, D, F, G, T6						
Alimentation externe Nun régulée	Typique	V cc	12-24 (Alimentation externe)			12-24 (Alimentation externe)					
Protection contre la surtension	A	2500			> 80000						
Taux de mise à jour effectif système	Hz	100 (4 cellules)			83 (4 cellules), 50 (6 cellules), 25 (14 cellules), 15 (24 cellules)						
Matériaux	Corps déformé (ressort)	inox			inox						
	Type	soudé			soudé						
Protection	Classe IP	IP68/IP69K			IP68/IP69K						
	Classe NEMA	NEMA 6/6P			NEMA 6/6P						
Déflexion @ Emax, nominale	mm (in)	0.2 (0.008)	0.37 (0.015)	0.49 (0.019)	0.36 (0.014)	0.51 (0.02)		0.71 (0.028)		1.02 (0.04)	
Poids, nominale	kg (lb)	1.2 (2.6)			3.0 (6.6)		3.2 (7.0)		7.5 (16.6)		

<sup>8)</sup> Erreur due aux effets combinés de la non-linéarité et de l'hystérésis.

<sup>9)</sup> Valeurs typiques uniquement. La somme des erreurs liées à l'erreur combinée et à l'effet de la température sur la sensibilité est conforme aux exigences de la recommandation OIML R60 et du guide NIST HB44.

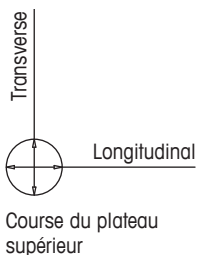
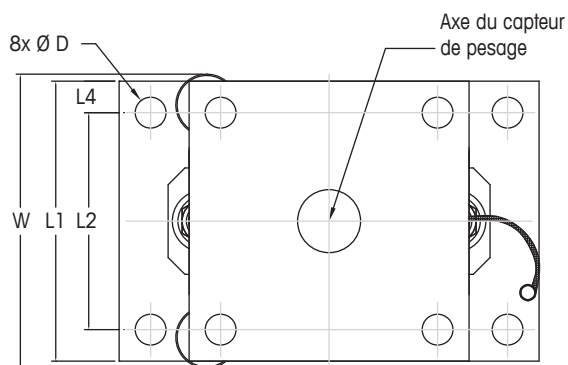
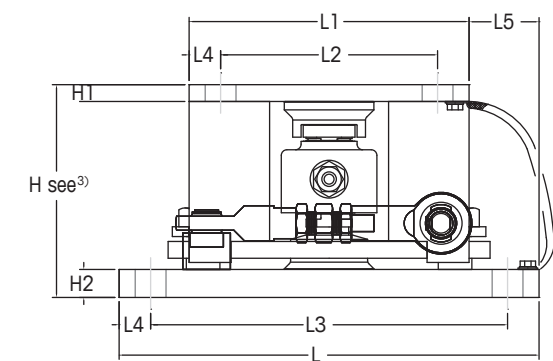
<sup>10)</sup> Voir le certificat pour une complète information.

<sup>11)</sup> Calculez la taille minimale de l'incrément de la balance en multipliant cette valeur par la racine carrée du nombre de cellules de pesage. Pour les applications nun réglementées.

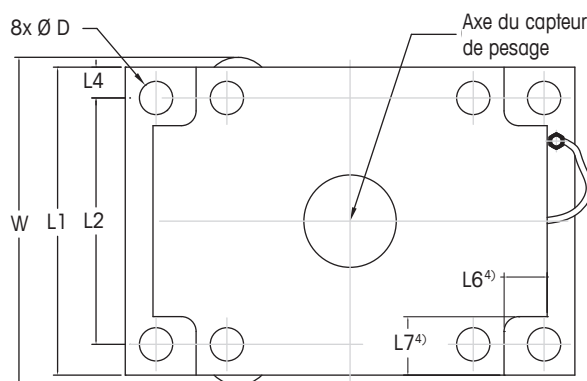
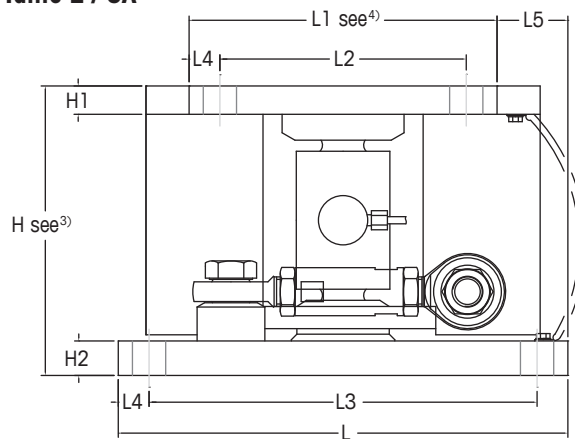


# Cotes du module de pesage SWC615 PowerMount™ mm [pouce]

Taille 1



Taille 2 / 3A



Dimensions et emplacements

Taille	Capacité	Dimensions et emplacements														Plateau de pied de citerne		
		D	H	HS <sup>2)</sup>	HP <sup>1)</sup>	H1	H2	L <sup>4)</sup>	L1	L2	L3	L4	L5	L6 <sup>4)</sup>	L7 <sup>4)</sup>	W	Epaisseur	Dimensions
1	7.5, 15, 22.5t [16.5, 33, 49.6klb]	22 [0.87]	152 [5.98]	167 [6.57]	192.4 [7.57]	12 [0.47]	20 [0.79]	300 [11.8]	200 [7.87]	155 [6.1]	255 [10.04]	22.5 [0.89]	50 [1.97]	-	-	210 [8.27]	min 25 [1]	200 x 200 [7.87 x 7.87]
	20, 30, 50t [44, 66, 110klb]	26 [1.02]	235 [9.25]	268 [10.55]	293.4 [11.55]	23 [0.91]	28 [1.1]	365 [14.37]	250 [9.84]	200 [7.87]	315 [12.4]	25 [0.98]	57.5 [2.26]	35 [1.38]	47.5 [1.87]	273 [10.75]	min 50 [2]	250 x 250 [9.84 x 9.84]
3A	90t [198klb]	32 [1.26]	329.5 [12.97]	367.5 [14.47]	392.9 [15.47]	30 [1.18]	33 [1.30]	440 [17.32]	300 [11.81]	235 [9.25]	375 [14.76]	32.5 [1.28]	70 [2.76]	40 [1.57]	52.5 [2.07]	321 [12.63]	min 60 [2.4]	300 x 300 [11.81 x 11.81]

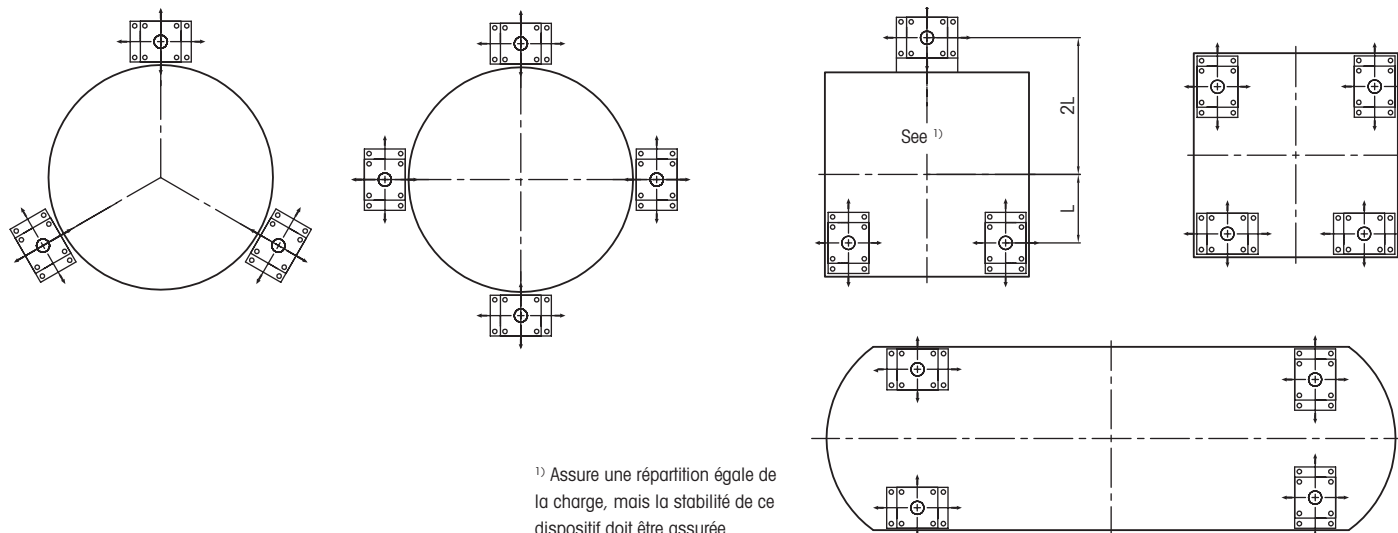
<sup>1)</sup> Hauteur avec l'utilisation d'une plaque d'isolation thermique ou d'une plaque d'isolation contre les vibrations et les chocs

<sup>2)</sup> Hauteur avec l'utilisation d'une entretoise

<sup>3)</sup> Expédition / Hauteur d'installation rehaussée de 2 mm [0,08 pouces]

<sup>4)</sup> Conçu pour un pied de réservoir carré au dessus

## Positionnements des modules de pesage SWC615 PowerMount™



# Informations commande SWC615 PowerMount™ – Module de pesage incluant capteur

Informations commande, module de pesage assemblé				Numéro de pièce		
Taille	Capacité	Description	Classe	Matériaux, Module de Pesage		
				Zingué	304	316
1	7.5 t / 17 klb	Module de pesage assemblé	C3 / III M n:5	<b>30256336</b>	<b>30256337</b>	30256338
	15 t / 33 klb			<b>30256339</b>	<b>30256340</b>	30256341
	22.5 t / 50 klb			<b>30256342</b>	<b>30256343</b>	30256344
	7.5 - 22.5 t / 17 - 50 klb	Stabilisateur <sup>1)</sup>	-	<b>72205444</b>	<b>72205445</b>	72242585
		Plaque distance		<b>72245532</b>	<b>72206153</b>	72247333
		Faux montage		<b>72206154</b>	<b>72206155</b>	-
		Bloc d'absorption des chocs <sup>2)</sup>		<b>72246646</b>	<b>72207262</b>	72247334
Bloc d'absorption thermique 80°C <sup>2)</sup>		<b>72246647</b>		<b>72207263</b>	72247335	
Bloc d'absorption thermique 170°C <sup>2)</sup>	<b>72246648</b>	<b>72207264</b>	72247336			
2	20 t / 44 klb	Module de pesage assemblé	C3 / III M n:10	<b>72262440</b>	<b>72262441</b>	-
	30 t / 66 klb			<b>72255118</b>	<b>72255120</b>	
	50 t / 110 klb			<b>72255119</b>	<b>72255121</b>	
	20 - 50 t / 44 - 110 klb	Stabilisateur <sup>1)</sup>	<b>72248968</b>	<b>72248969</b>		
		Plaque distance	<b>72249203</b>	<b>72249206</b>		
		Faux montage	72249173	72249174		
		Bloc d'absorption des chocs <sup>2)</sup>	72255072	72255075		
Bloc d'absorption thermique 80°C <sup>2)</sup>	72255073	72255076				
Bloc d'absorption thermique 170°C <sup>2)</sup>	72255074	72255077				
3A	90 t / 198 klb	Module de pesage assemblé	C3 / III M n:10	<b>30057238</b>	<b>30057237</b>	-
	90 t / 198 klb	Stabilisateur	<b>72248970</b>	<b>72248971</b>		
		Plaque distance <sup>1)</sup>	<b>72249213</b>	<b>72249214</b>		
		Faux montage	72249175	72249176		
		Bloc d'absorption des chocs <sup>2)</sup>	72255078	72255081		
		Bloc d'absorption thermique 80°C <sup>2)</sup>	72255079	72255082		
		Bloc d'absorption thermique 170°C <sup>2)</sup>	72255080	72255083		

Références en gras = en stock

<sup>1)</sup> 1 ou 2 suivant le module.

<sup>2)</sup> Incluant plaque distance.

## Informations commande SWC615 PowerMount™ câble

Information de commande câble	Numéro de pièce							
	Câble, Matériaux / Longueur							
Description	PU / 3 m (10 ft)	PU / 5 m (16.4 ft)	PU / 10 m (32.8 ft)	PU / 20 m (65.5 ft)	PU / 30 m (100 ft)	PU / 50 m (166 ft)	PU / 100 m (333 ft)	PU / 150 m (500 ft)
Kit câbles 3 capteurs	<b>30302750</b>	<b>30302751</b>	<b>30302752</b>	<b>30302753</b>	-	-	-	-
Kit câbles 4 capteurs	<b>30302754</b>	<b>30302755</b>	<b>30302756</b>	<b>30302757</b>	-	-	-	-
Câble cellule-cellule	<b>30302766</b>	<b>30302767</b>	<b>30302768</b>	<b>30302769</b>	-	-	-	-
Câble libre	-	<b>30302758</b>	<b>30302759</b>	<b>30302760</b>	<b>30302761</b>	<b>30302762</b>	<b>30302763</b>	<b>30302764</b>
Kit câbles tressé 3 capteurs	-	<b>61045291</b>	<b>61045292</b>	-	-	-	-	-
Kit câbles tressé 4 capteurs	-	<b>61045293</b>	<b>61045294</b>	-	-	-	-	-
Câble libre tressé	-	-	<b>61044730</b>	<b>61044731</b>	<b>61044732</b>	<b>61044734</b>	<b>61044739</b>	<b>61044749</b>
Câble extension adaptateur	<b>30220628</b>							
CAN résistance capteur	<b>30302770</b>							
Buchon couverture	<b>30302771</b>							
Presse-étoupe IND78OPDX	<b>30095639</b>							

Références en gras = en stock

## Informations commande SWC615 PowerMount™ – Module de pesage sans capteur

- SafeLock™ permet d'installer le matériel d'un module de pesage sans cellule de pesée, pour éviter d'endommager le capteur
- Associez le module de pesée à des longueurs et matériaux de câble spéciaux
- Utilisez le module de pesage avec une cellule de pesée fictive pour les systèmes de détection de niveau

Informations commande, Kit de montage capteur		Numéro de pièce			Capteur approprié		
Taille	Capacité	Matériaux, Module de Pesage			Numéro de pièce		Faux capteur
		Zinc Plated	304	316	Classe		
					C3 / III L M n:10	C4	
1	7.5 t / 17 klb	<b>30131985</b>	<b>30131986</b>	30131987	<b>30092515</b>	–	30238196
	15 t / 33 klb				<b>30092516</b>	–	
	22.5 t / 50 klb				<b>30092517</b>	–	
2	20 t / 44 klb	<b>72255116</b>	<b>72255117</b>	–	<b>42904882</b>	–	72255084
	30 t / 66 klb				<b>42904883</b>	<b>42904884</b>	
	50 t / 110 klb				<b>42904891</b>	<b>42904892</b>	
3A	90 t / 198 klb	<b>30069755</b>	<b>30069754</b>	–	<b>72238150</b>	72238147	30085236

Références en gras = en stock

### Connectivité totale

METTLER TOLEDO propose de nombreuses interfaces qui facilitent la communication entre les équipements de pesage et les API, MES et ERP.



### Indicateurs de pesage

METTLER TOLEDO propose une gamme complète d'indicateurs de pesage simple aux solutions pour applications de remplissage, de dosage, de gestion des stocks, de constitution de lots, de formulation, de comptage ou de pesage de contrôle.



### METTLER TOLEDO Service

Notre vaste réseau de services, parmi les meilleurs au monde, garantit disponibilité et longévité maximales à votre produit.



**Mettler Toledo GmbH**

CH-8606 Greifensee  
Switzerland  
Tél. +41 44 944 22 11  
Fax +41 44 944 30 60

Sous réserve de modifications techniques  
© 11/2016 Mettler-Toledo GmbH  
MarCom Switzerland  
MTSI 30242860

[www.mt.com](http://www.mt.com)

Pour plus d'informations visitez  
notre site